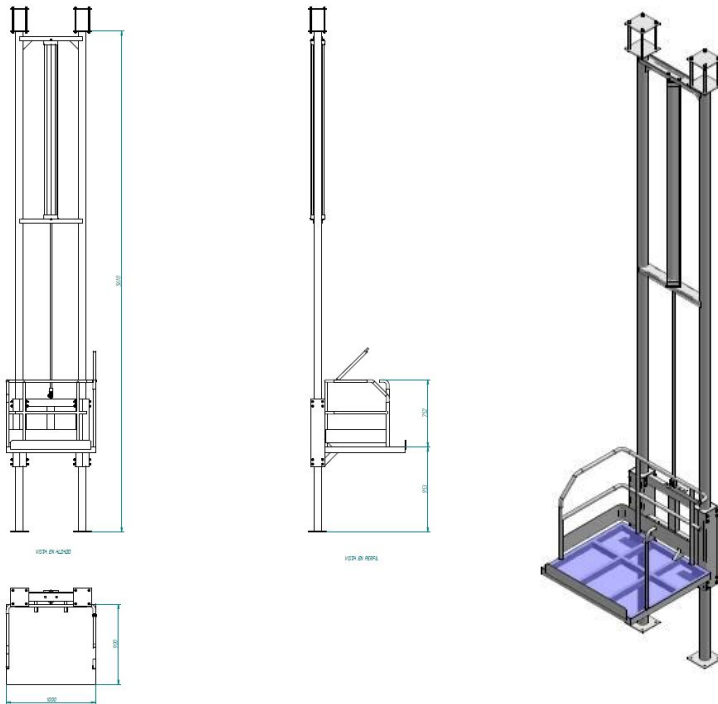


# PLATAFORMA NEUMÁTICA VACUNO



## CARACTERÍSTICAS:

- Máquina diseñada para facilitar las operaciones realizadas por operarios, cuando estas tienen que realizarse a distintas alturas.
- Consiste en una plataforma móvil, la cual se desplaza hacia arriba o hacia abajo, dependiendo de las necesidades del operario mediante un cilindro neumático. Este cilindro es accionado mediante pedales situados en el suelo, de forma que el operario dispone siempre libres las manos para realizar las operaciones de trabajo correspondientes.
- Dicha plataforma dispone de las medidas de seguridad correspondientes, así sean barandillas, escaleras para subir a ella, etc.
- Están preparadas para dotarlas de cualquier maquinaria auxiliar, ya sean herramientas de trabajo, lavamanos, esterilizadores o duchas.
- Todo el accionamiento se realiza mediante válvulas neumáticas, evitando de esta forma la colocación de elementos eléctricos, facilitando de este modo las tareas de mantenimiento.

### DATOS TÉCNICOS

- Bastidor: Construcción en acero inoxidable
- Presión de trabajo: 6 bares

### DATOS COMERCIALES

- Las dimensiones de la plataforma pueden modificarse de acuerdo con las necesidades del cliente.
- Nota: Queda excluido de la oferta los siguientes datos:
- Estructura de anclaje
- Maquinaria auxiliar (Lavamanos, esterilizadores)
- Herramientas de trabajo
- Acometida neumática hasta la unidad de mantenimiento